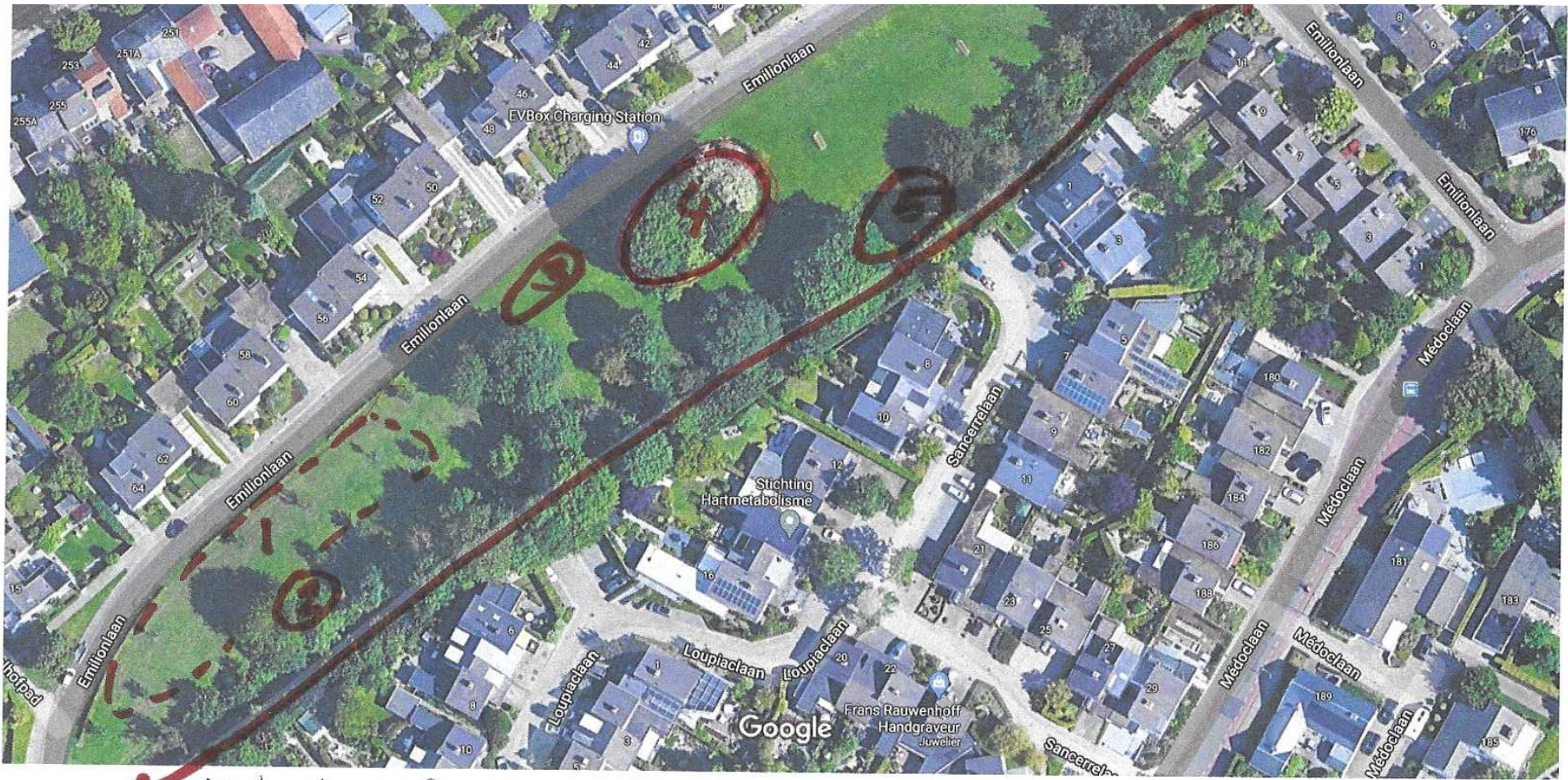


# EDUCATIE OP LOCATIE



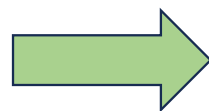


← Winterlag (holle weg)

Afbeeldingen ©2021 Aerodata International Surveys, Maxar Technologies, Kaartgegevens ©2021 20 m

- ① 10 fruitbomen; voornemen: aanleg bloemrijk grasland
  - ② Wilgenhut met speelkruil
  - ③ Klein fruitpaak
  - ④ Kabouterbos (kruip-→sluipdaar)
  - ⑤: Wilde bloementuin met bijenhotel
- In dit gebied hangt ca. 25 nestkastjes

# Onze droom



# Uitvoering 2024



Biotoop

Gebruik deze biotoop voor natuureducatie in de open lucht:

## **EDUCATIE OP LOCATIE!**

### Thema's:

- Heemkunde
- Biologie / Ecologie
- Burgerschapskunde
- Themawandelingen
- Fruitogst/verwerking

- Tuinvogelproject
- Bijenproject
- Project Ecologische landbouw
- Project herstel Onze holle weg

# Concrete resultaten 2024

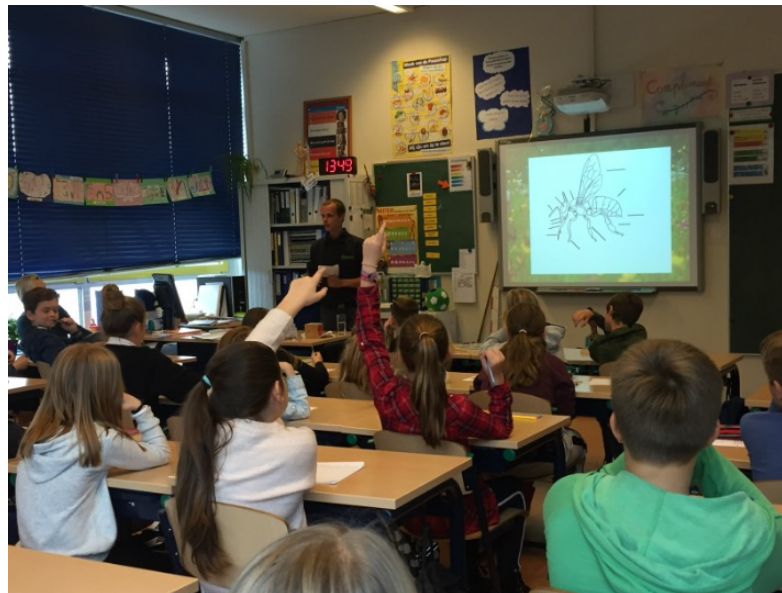
- Tuinvogelproject
  - Ophangen nieuwe nestkastjes met leerlingen basisschool
  - Begeleide vogelwandeling door de wijk met verrekijker en zoekkaarten
  - Vogelless CNME aan leerlingen
  - Schoonmaakactie nestkastjes met leerlingen



# Concrete resultaten 2024

## • Bijenproject

- Opknopbeurt bijenhotel (in 2017 gebouwd met leerlingen)
- Informatieve les leerlingen:
  - bijensoorten, levenscyclus
  - praktische tips voor creëren bijvriendelijke omgeving
  - belang bijen voor voedselproductie en biodiversiteit



### Bijen- en insectenhotel 'Campagne-Weike'

Bijen- en insectenhotel in Campagne  
Wij willen wilde, solitaire bijen helpen door ze nestgelegenheid te bieden in de vorm van een bijenhotel.



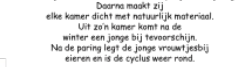
In een bijenhotel wordt allerlei materiaal ondergebracht zoals leem en klei, plantentengels, houtblokken en stenen met boorgaten e.d.  
De tussenruimtes en gaten gebruiken wilde bijen als nestholte.  
Ook andere insecten vinden er een plekje.



De Schopenweide Campagne met kruidentrakte, bloeiende planten en een zonnige omgeving is een ideale plek voor een bijen- en insectenhotel.  
Z'n hotel geeft veel kiplezierie kunt bijen in de nestgang zien gaan om nectar of te geven, hun stuifmeelvrucht te lissen of om een eitje te leggen.  
Of ze vliegen aan met moeder of stukje blaas van hun poten om hun nest te bekleden.



De levenscyclus van solitaire bijen  
Solitaire bijen leven alleen.  
De vrouwtjesbij maakt in een bijenhotel babykamers, waarin zij stuifmeel verzamelt waarop zij een eitje legt.  
Daarna maakt zij elke kamer dicht met natuurlijk materiaal.  
Uit zo'n kamer komt na de winter een jonge bij tevoorschijn.  
Na de paring legt de jonge vrouwtjesbij eieren en is de cyclus weer rond.



Bijen en insecten zijn belangrijk  
Bijen en insecten hebben het moeilijk in ons landschap met steeds minder bloemen en planten waardoor nectar en stuifmeel, dat hun voedsel is, schaarser wordt.  
Bijen zijn nodig voor de bestuiving (bevruchting) van planten in de landbouw en in de natuur.  
Zonder bijen zou er geen fruit, groenten, geen noten en koffie/thee meer zijn.

Solitaire bijen zijn ongevaarlijk  
Hun angel is niet sterk genoeg om ons te prikken.  
Dit zal ook bijna nooit gebeuren omdat ze geen wolk of voedselvoorraad hoeven te verdedigen.  
Ze willen wel met rust gelaten worden.  
Ze kunt dus rustig kijken maar rook het bijenhotel niet aan!



Ook hommels (= wilde bijensoort) bevolken een bijenhotel: ze zijn geelbruin, leven hun eigen leven en vallen mensen niet lastig.



Soorten drachtplanten  
Planten, die aan bijen nectar of stuifmeel leveren in ruil voor bestuiving heten drachtplanten.  
Een greep hieruit: stalkoers, rode klaver, simonswortel, dovenwiel, kogelstiel en boerenwormkruid.  
Een aantal hiervan komt voor op de Schopenweide.



Dit insecten- en bijenhotel is in opdracht van het Buurtnetwerk Campagne gerealiseerd door vrijwilligers en leerlingen van groep 7 van de 350 Petrus en Paulus, in nauwe samenwerking met de gemeente Maastricht en het CNMGE (Centrum voor Natuur- en Milieu Educatie)

# Concrete resultaten 2024

- Project Ecologische landbouw

- Bezoek ecologische tuinbouwer hoeve Kesselt in Riemst (25 deelnemers)
- Rondleiding langs groenten-, graan- en kruidenvelden
- Info over duurzaam bodembeheer en belang biologische voedselproductie voor gezondheid
- Kippenverblijf met 500 scharrelkippen



# Concrete resultaten 2024

- Project herstel Onze holle weg
  - Herstel landschappelijk karakter
  - Overweldigende positieve response buurtbewoners
  - Volledige medewerking gemeente
  - Halfverharding in 2025 gerealiseerd



## BUURTPEILING nieuwe verharding Winterslag



### Aanleiding:

Het voornemen van de gemeente was om de Winterslag (de holle weg tussen de Emilionlaan), over een breedte van 2,5 meter te asfalteren. Dit deel van de Winterslag is in een ver verleden geasfalteerd om enkele, toen nog aanwezige woningen-boerderijtjes, bereikbaar te maken. Door de aanleg van de Emilionlaan en de afbraak van genoemde woningen is de functie sindsdien enkel nog voetpad. Het voor de bereikbaarheid ooit aangelegde asfalt is in de loop van de jaren verweerd, afgebrokkeld en grotendeels aan het oog onttrokken, waardoor de holle weg weer zijn oorspronkelijke, rustieke karakter terug heeft gekregen. Wel was de begaanbaarheid daardoor zeker niet optimaal. Er moet dus iets gebeuren om de toegankelijkheid van dit voetpad te verbeteren, waarbij ook het toekomstige onderhoud van belang is, maar zeker ook het behoud van het landschappelijke, rustieke karakter.

Zoals gezegd was de gemeente voornemens om asfalt terug aan te leggen. Iets waarvan het buurtnetwerk de noodzaak niet van inzicht én, nog belangrijker, het rustieke karakter van de holle weg verloren zou gaan. In samenspraak met de gemeente heeft dit geleid tot een nadere beschouwing van de situatie. Dat heeft geresulteerd in een voorstel van ons Buurtnetwerk om te kiezen voor een **halfverharding** vanwege het behoud van het karakter van de holle weg, de goede toegankelijkheid en het relatief eenvoudige beheer. De gemeente verzoekt ons om in de buurt te peilen of men hiermee instemt. Vandaar deze buurtpeiling waarvoor uw mening gevraagd wordt.

Kunt u hieronder aangeven of u het eens, dan wel oneens bent met ons voorstel om te kiezen voor **halfverharding** van de Winterslag?

- : eens
- : oneens

Ruimte voor eventuele nadere toelichting:

.....  
.....

Naam: .....

Straatnaam: .....

Handtekening: .....

Bedankt voor uw mening

*\*halfverharding: Dit is een licht hydraulisch gebonden half verharding (waarin vele mogelijkheden en merkmaken beschikbaar zijn). Dit type verharding wordt veel gebruikt op golfbanen, parken en onverharde landschappelijke buitenwegen (een voorbeeld hiervan is o.a. terug te vinden op reeds aangelegde paden in de zon. Blauwe Lopen tussende Rutenringel en de Proosdijweg). Het landschappelijk karakter van de holle weg blijft gehandhaafd. Dit is een vrij stabiele verharding die door waterstromen nauwelijks uitspoelt en goed is te belopen; zelfs de spelende kinderen kunnen er goed met hun fietsjes overheen. Ook goed beloopbaar voor ouderen met hulpmiddelen of rolstoel.*

U kunt ook gebruik maken van de QR-code

