

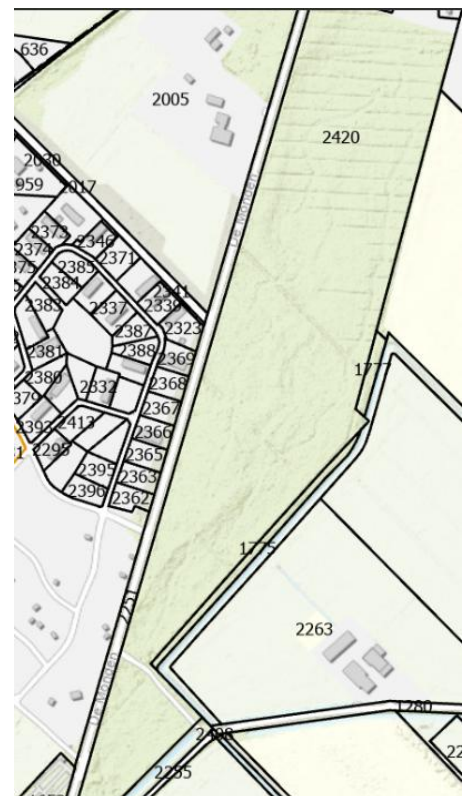
Aanvraag subsidieregeling Kern met Pit

Zorgvlied is een dorp in de gemeente Westerveld provincie Drenthe. Het ligt vlak bij de grens met de provincie Friesland. Zorgvlied heeft ongeveer 200 inwoners.



Projectlocatie

De projectlocatie betreft een bosperceel welke niet binnen het Natuurnetwerk Nederland valt en is in eigendom van de naastgelegen camping, Park Drentheland met kadastraal nummer: 2420. Het betreft een voormalig eikenhakhoutbos welke nu door de camping wordt gebruikt als een educatieve speurtocht voor de campinggasten het zogenoemde “Dieren-Doe-Pad”. Het terrein is jaarrond openbaar toegankelijk en wordt veelvuldig door de inwoners van Zorgvlied gebruikt als wandelbos (zie verklaring eigenaar blz. 2).



Wat gaan we doen

Samen met dorpsbewoners gaan we in het Dieren doe bos de biodiversiteit verhogen. Dit doen we door 1 maal per kwartaal een vier seizoenen onderhoud dag te organiseren. Tijdens deze dagen gaan we, gerelateerd aan het seizoen de volgende activiteiten uitvoeren:

- Aanplant van: inheemse bolgewassen, inheemse nectarplanten en inheemse heesters als sleedoorn.
- Uitzaaïen van inheemse plantenzaden.
- Creëren van luwte plekken in de bosrand t.b.v. vlinders.
- Creëren van microreliëf in de bosrand en holtes voor insecten, graafwespen en bijen.
- Realiseren van kleine voorzieningen voor dieren, zoals bijenhotels, plaatsen van vogel- en vleermuiskasten (o.a. kraamkast voor vleermuizen).
- Alle dorpsbewoners welke hebben meegewerkt aan een van de vier seizoenen onderhoudsdagen krijgen na afloop een inheemse nectarplant, heester of zaad. Zo wordt gelijk ook de biodiversiteit in het dorp versterkt!

Raming projectkosten t.b.v. subsidieaanvraag

Activiteit	Aanschafkosten	Deelofferte
Inzaaiën van inheemse (nectar) planten	€ 500,-	1
Aanplanten inheemse planten, bollen en heesters	€ 1500,-	2
Plaatsen van nestkasten en vleermuiskasten	€ 1500,-	3
Plaatsen bijenhotels	€ 500,-	4
Totaal	€ 4000,-	

Beste Hans Buisman,

Hierbij verklaar ik, Pim Santhuisen, eigenaar van Park Drentheland en het bijbehorende bos waarin het Dieren-Doe-Pad zich bevindt, dat ik toestemming verleen voor de uitvoering van het projectplan op deze locatie. Tevens bevestig ik dat het terrein openbaar toegankelijk is, zodat de geplande activiteiten zonder belemmering kunnen plaatsvinden. Indien er aanvullende afspraken nodig zijn omtrent de uitvoering, sta ik uiteraard open voor overleg. Mocht u verdere vragen hebben, dan hoor ik dat graag.

Met vriendelijke groet,
Pim Santhuisen

Eigenaar Park Drentheland

